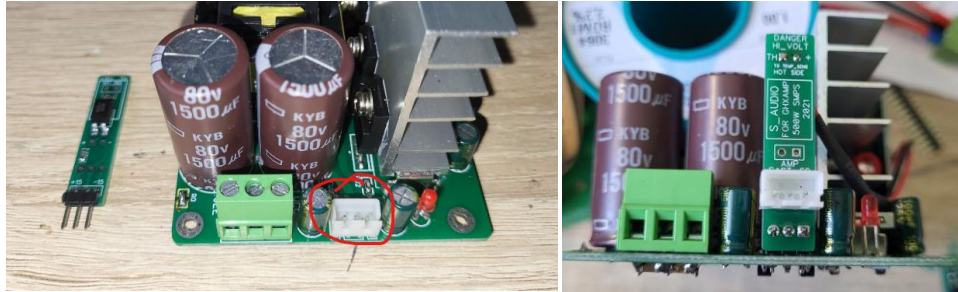
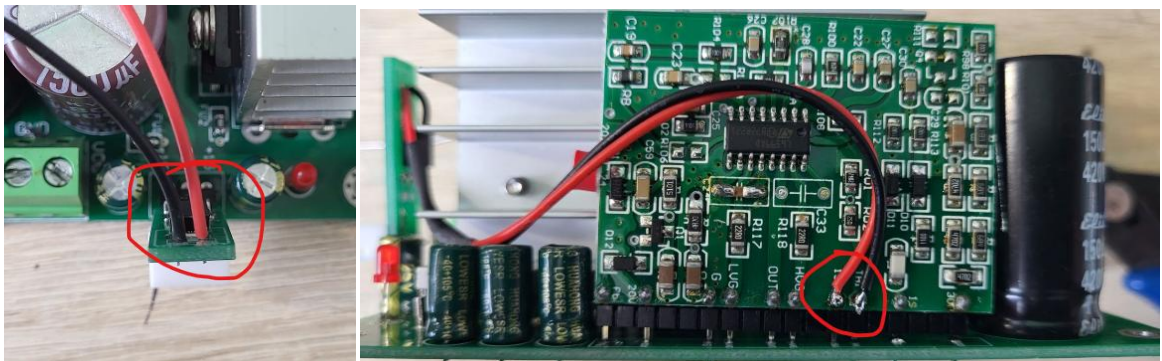


Доработка блока питания GXHAMP LLC500 и подключение схемы защиты АС.  
Все манипуляции производить не ранее, чем через 10 минут после отключения блока питания из сети. **Работы проводятся на элементах под опасным напряжением!**

1. Установка платы доработки на место коннектора +/-15В. Родной коннектор выпаивается, при необходимости устанавливается на плату доработки. Таким образом сохраняется функциональность блока питания.

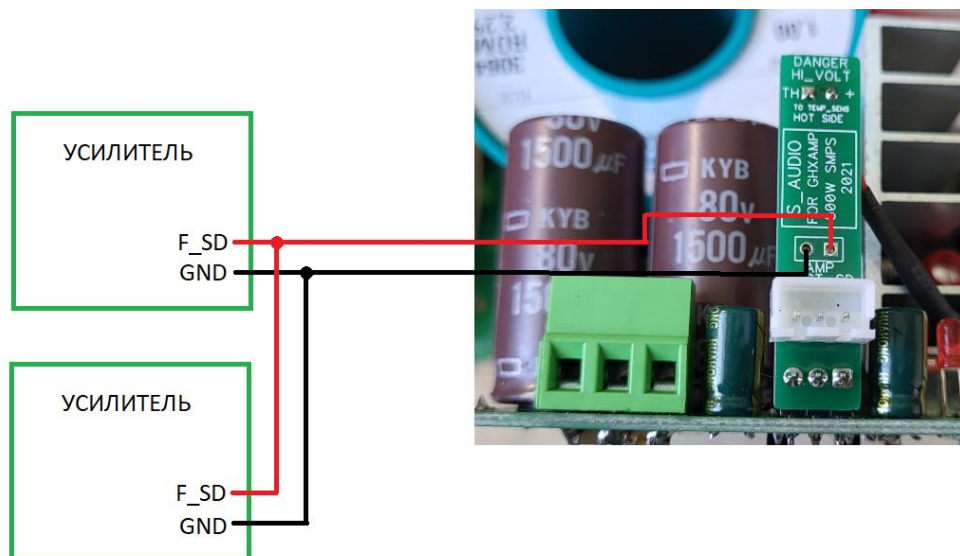


2. Подключение верхних выводов платы доработки к схеме управления блоком питания.  
Двумя цветными проводами соединить, как показано на фото:



3. Подключение усилителя к доработанному блоку питания

Выход отключения блока питания обычно обозначается на платах усилителей как F\_SD, DC\_ERR, SMPS\_OFF.



**\*\*Подключать можно любое кол-во усилителей.**